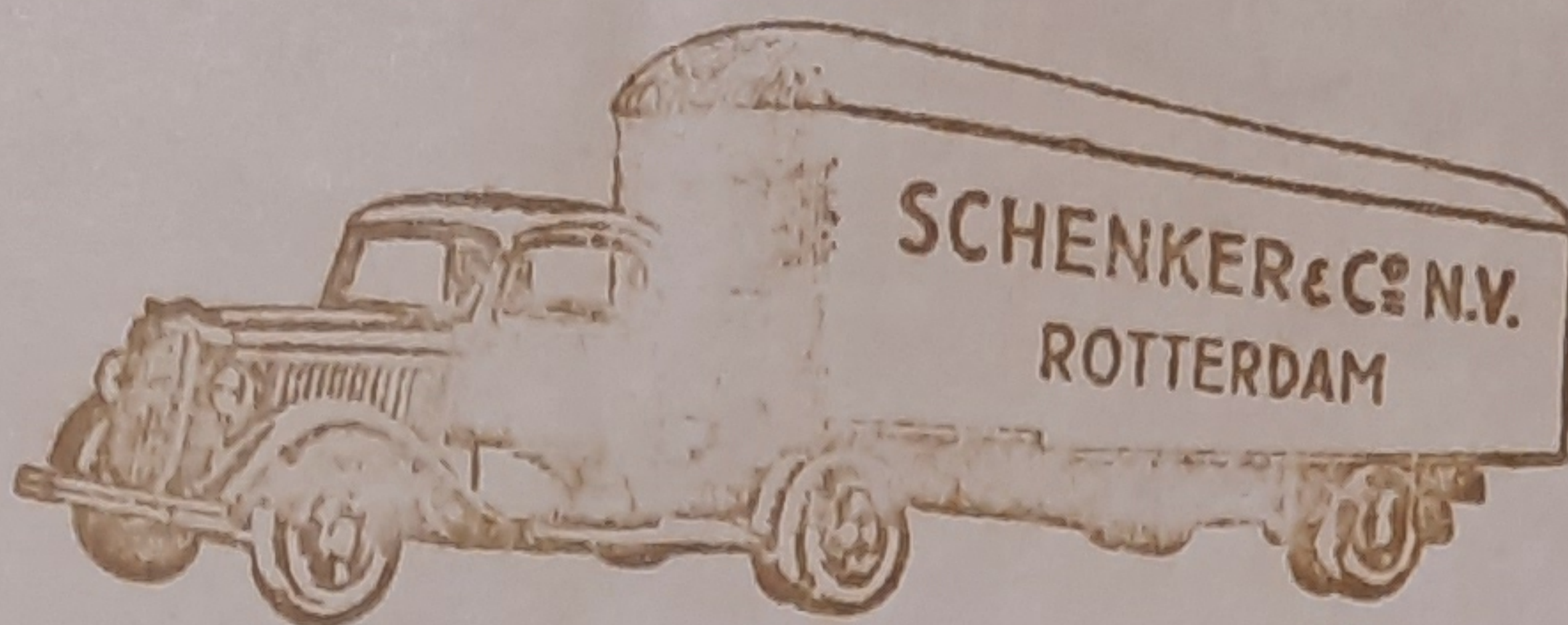


N.V. SCHENKER & Co's

INTERNATIONALE EXPEDITIE, ROTTERDAM

34

TELEFOON 36390 (8 LIJNEN)
TELEGR. „SCHENKERCO“
Codes: A. B. C., LIEBER'S, MOSSE
POSTREKENING No. 70930



BANKVERBINDINGEN:
AMSTERDAMSCHЕ BANK,
BIJBANK ROTTERDAM
ROTTERDAMSCHЕ BANK-
VEREENIGING, ROTTERDAM

VERHUIZINGEN

VERHUIZINGEN

in de stad en door geheel
Nederland onder garantie.

Moderne bewaarplaatsen voor
inboedels met centrale ver-
warming.

VERPAKKINGEN
ASSURANTIËN

VERHUIZINGEN

naar en van alle Werelddeelen

Meer dan 200 ondernemingen
over de geheele wereld.



Lid van:

Nationale Bond van Meubeltransport
Ondernemers, Amsterdam.

Fachgruppe Möbeltransport der Reichs-
verkehrsgruppe, Berlin.

Chambre Syndicale des Entrepreneurs
de Déménagements, Garde-Meubles et
Transports de France, Paris.

The British Association of International
Furniture Removers, London.

MEUBELTRANSPORT

ML.150032.vA.3.

Gelieve in Uw antwoord aan te halen

ROTTERDAM, -W. den 6. Oktober 1939

WILLEM BUYTEWECHSTRAAT 70 — POSTBUS 1011

Herrn

Manfred Bauer,
p/a. Frankenthal,

D E N - H A A G .

Raamweg 17.

Betrifft: M.B.530 - 1 Liftvan Umzugsgut, 3750 Kos.nach
New-York.

Bezugnehmend auf unsere persönliche Unterredung
geben wir Ihnen untenstehend die verschiedenen Kosten be-
kannt fuer obiges Umzugsgut. Wir geben Ihnen diese Fracht-
sätze ohne Verbindlichkeit unsererseits und freibleibend
da dieselben sich, wegen der internationalen Lage, jeden
Moment aendern:

Bahnfracht ab holl.Grenze bis Rotterdam..hfl.	35.--
Uebernahme ab Ankunftswaggon Rotterdam bis auf Transitlager Rotterdam.....	" 12.50
Lagermiete ab <u>27.9.</u> -26.10.1939 - 1 Monat hfl. 10.--. pro Monat.....	" 10.--
Uebernahme ab Transitlager bis Bord Abgangsseeschiff Rotterdam.....	" 25.--
Seefracht Rotterdam/New-York, gültig bis zum 14.10.1939. \$. 25.--. pro cbm.fuer 20 Cbm.=\$.500.--.	" 1.90...
Zolltransitabfertigung.....	" 1.50
Porti, Papiere und Konnossemente.....	" 2.50
Unsere Bemühungen und Speditionsprovision	" 20.--

Insgesamt.....hfl1056.50

- 2 -

6.10. 1939.

No. 2.

35

Herrn Manfred Bauer, DEN-HAAG.

Die Seefracht Rotterdam/New-York muss vor
Verschiffung des Umzugsgutes in Holland in holländischen Gulden bezahlt werden.

Die Rotterdamer Platzspesen, die Lagermiete
Rotterdam sowie die Bahnfracht ab holl.Grenze müssen uns unbedingt sofort in
holl.Gulden ueberwiesen werden. Wenn dies nicht moeglich ist, so koennen wir
den Liftvan nicht länger in Rotterdam auf unserem Lager halten.

Wir bitten um gefl. Kenntnissnahme und sehen
Ihrer Rimesse gerne umgehend entgegen.

Hochachtungsvoll,
N.V. Schenker & Co 's
Internationale Expeditie-Rotterdam.

W. Schenker

P.S. Wir machen Sie darauf aufmerksam, dass die Seefracht Rotterdam/
New-York nur gültig ist bis zum 14 Oktober 1939.